

Manual para configurações de uso do VideoChat

Internet Explorer

- 1- Quais os requisitos básicos para o funcionamento do VideoChat?
- 2- Não consigo chamar ninguém para uma conversa no VideoChat
- 3- Meu microfone e áudio parecem não funcionar
- 4- O uso do fone de ouvido com microfone está dando ecos
- 5- Como desativar o bloqueados de pop-ups?
- 6- Como saber se tenho o Flash Player instalado e como instalar?
- 7- Realizei todos os procedimentos e ainda tenho problemas

1- Quais os requisitos básicos para o funcionamento do VideoChat?


- 1) Flash Player 10 ou superior instalado;
- 2) Bloqueador de Pop-ups desativados;
- 3) Conexão banda larga: mínimo 256K;
- 4) Sistemas Operacionais: Windows, Linux e Mac;
- 5) Browsers: Internet Explorer, Firefox, Chrome ou Safari;

Atenção: Mantenha sempre a versão de seu navegador atualizada. Dessa forma poderá aproveitar da melhor maneira todos os recursos do site.

- 6) Portas 1935 e 80 liberadas no firewall (caso possua);
- 7) Fone com microfone para aproveitar da melhor maneira todos os recursos do site

2- Você não consegue chamar ninguém para um papo no VideoChat?



Se você clica em , presente no perfil de algum usuário, e nada acontece, pode significar que não tem o FLASH PLAYER instalado ou que ainda não desativou o BLOQUEADOR DE POP-UPS de seu navegador. Então siga as orientações clicando nos links abaixo:

Como desativar o bloqueador de pop-ups -> Ver item 5 desse manual!

Como saber se tenho o Flash Player instalado e como instalar -> Ver item 6 desse manual!

3- Seu microfone e áudio parecem não funcionar?

Se estiver compartilhando o áudio de seu microfone, verifique se você o conectou corretamente ao computador, e se o seu som está instalado.

4- O uso do fone de ouvido com microfone está dando ecos?

Sugerimos que você utilize preferencialmente um Headset, pois tem melhor funcionamento

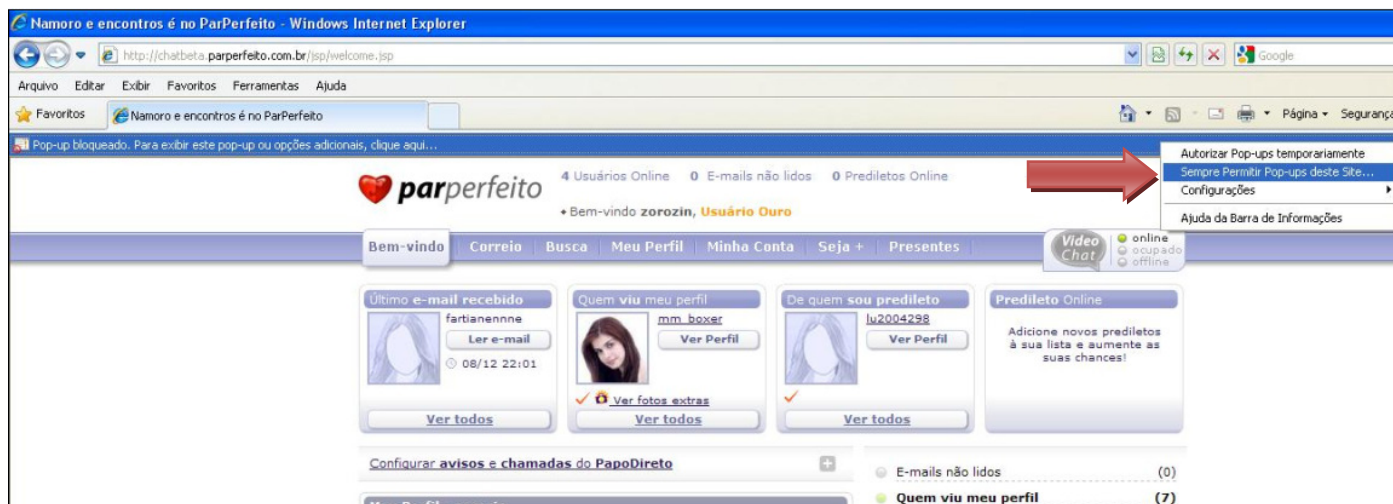
5- Como desativar o bloqueados de pop-ups?

Verifique se seu navegador possui bloqueador de Pop-up. Se tiver, será necessário desbloquear. Veja as orientações abaixo:

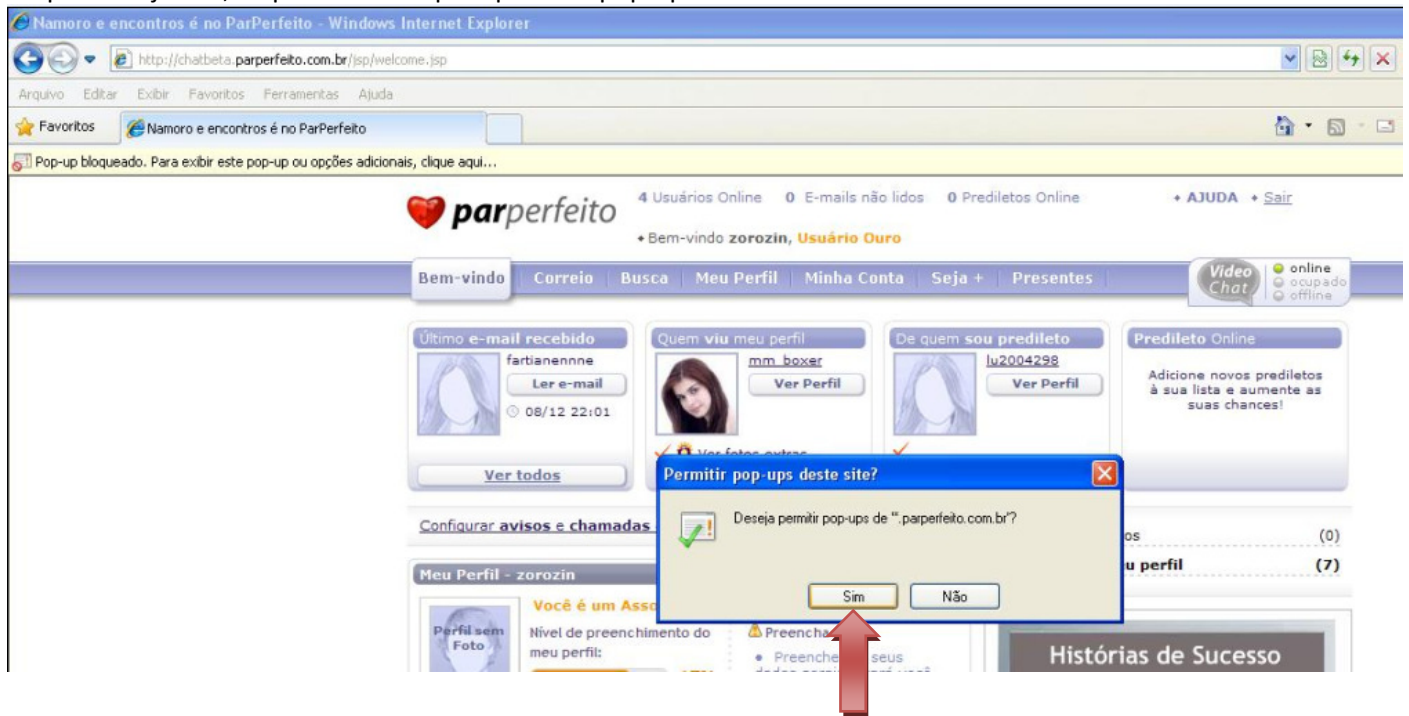
Clique em cima da barra amarelada “Pop-up bloqueado. Para exibir este pop-up ou opções adicionais, clique aqui” que aparecerá em sua tela:



Ao clicar na barra, você deve selecionar a opção “Sempre Permitir Pop-ups deste site...”:

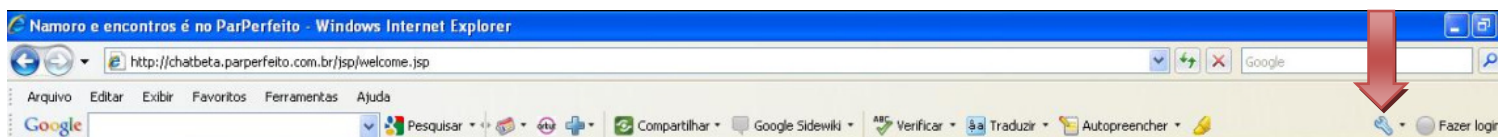



Na próxima janela, clique em “Sim” para permitir pop-ups em nosso site:

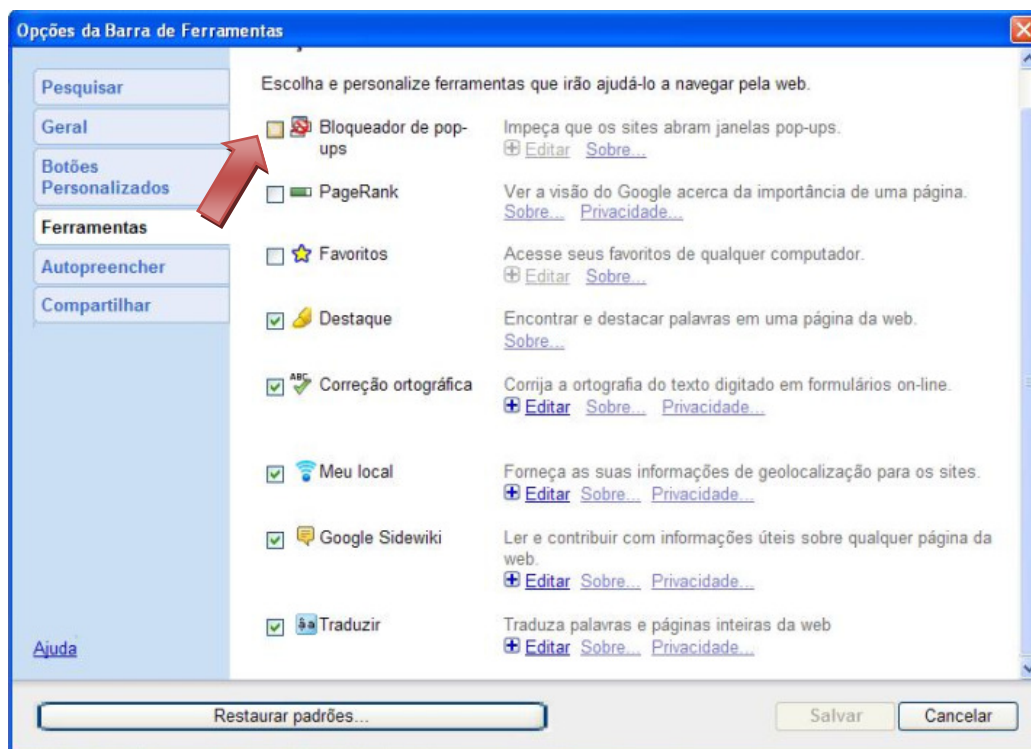


Se você possui Barra de Ferramentas do Google, será necessário desativar o bloqueador de Pop-ups do Google. Veja o passo a passo a seguir:

A barra de ferramenta do Google é esta sinalizada abaixo:



Clique em Configurações, simbolizado por  e aparecerá a tela abaixo. Então, verifique se a opção “Bloqueador de Pop-ups” está selecionada. Ela **não** pode estar selecionada para que o VideoChat funcione corretamente. Depois clique em “Salvar”:



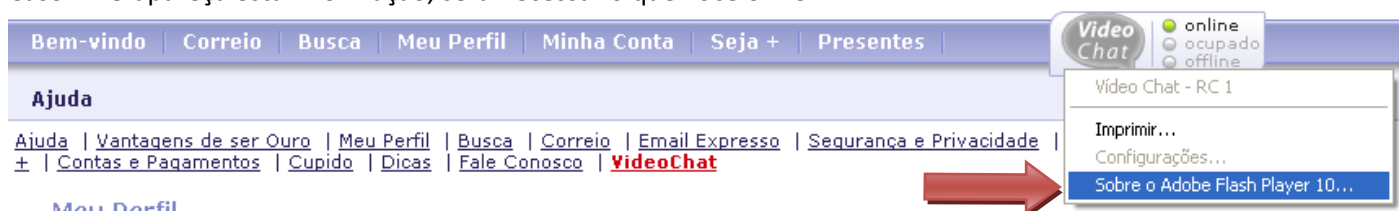
6- Como saber se tenho o Flash Player instalado e como instalar?

Para saber se você tem o Flash instalado em seu computador, basta entrar em nosso site e, na barra superior do site, onde aparece o balão do VideoChat, clique com o botão DIREITO do mouse:

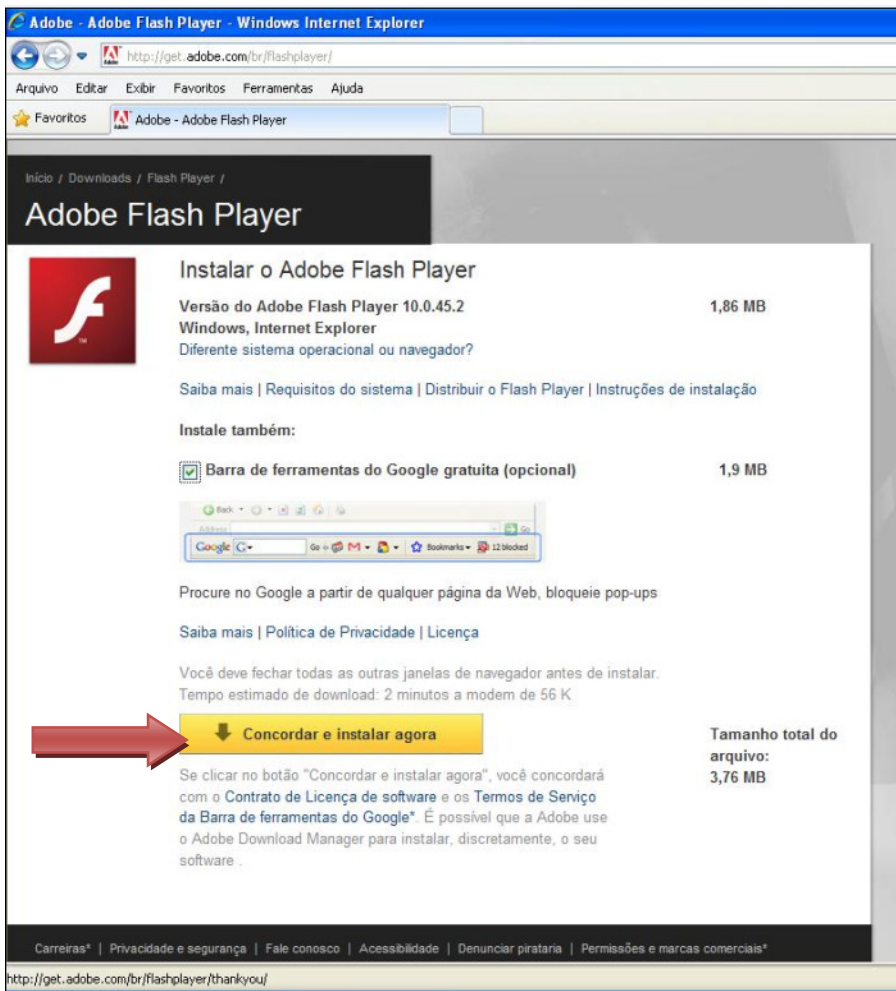


Então, se aparecer a informação “Sobre o Adobe Flash Player...” significa que você tem o Flash instalado, conforme exemplo abaixo.

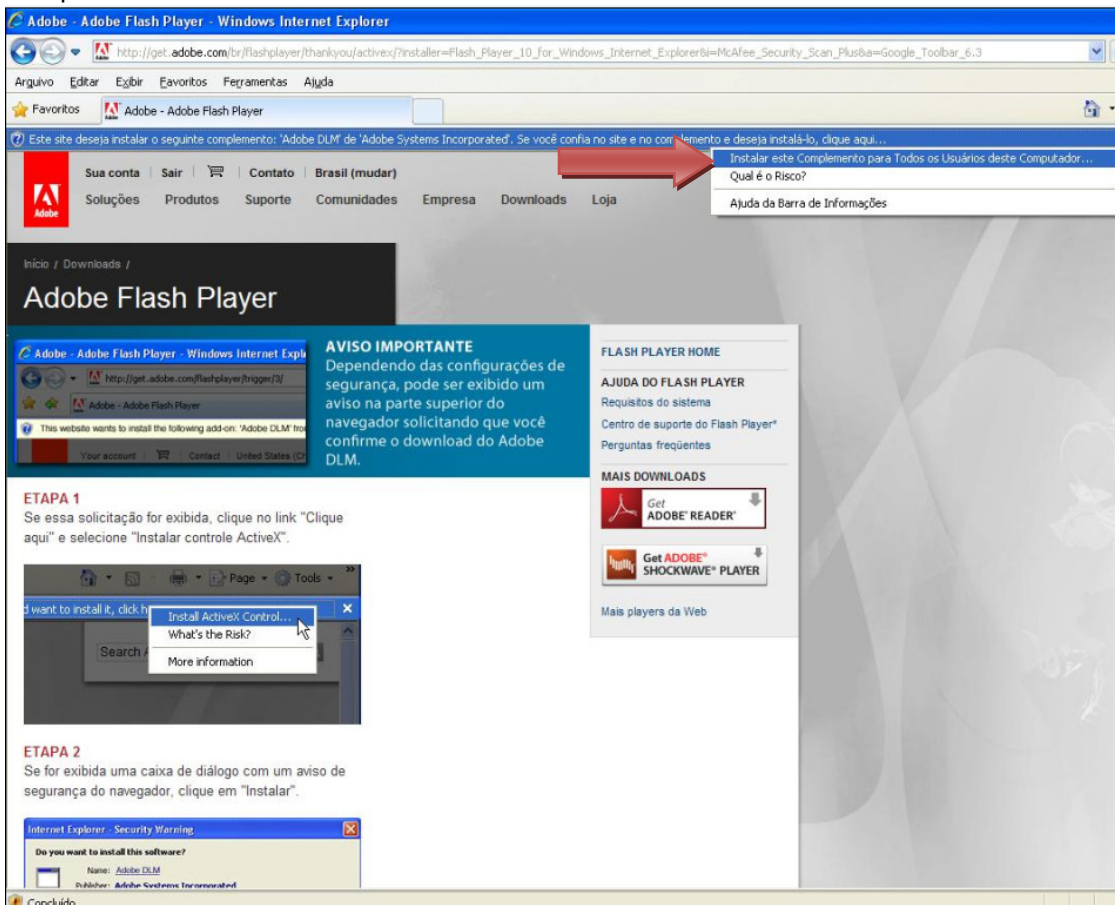
Caso **NÃO** apareça esta informação, será necessário que você o INSTALE.



Para instalar o FLASH PLAYER, acesse o link <http://get.adobe.com/br/flashplayer/> e clique no botão “Concordar e instalar agora”:



Logo após, aparecerá esta página abaixo. Clique em “Instalar este Complemento para Todos os Usuários deste Computador...”:



Aparecerá uma tela de Aviso de Segurança, agora basta você clicar no botão "Instalar":

The screenshot shows the Adobe website in Internet Explorer. A security warning dialog box is open, asking "Deseja instalar este software?" (Do you want to install this software?). The dialog box shows the name "Adobe DLM" and the publisher "Adobe Systems Incorporated". A red arrow points to the "Instalar" (Install) button. Below the dialog box, there are instructions for installing ActiveX controls. The instructions are divided into two steps: ETAPA 1 (Step 1) and ETAPA 2 (Step 2).

AVISO IMPORTANTE
Dependendo das configurações de segurança, pode ser exibido um aviso na parte superior do navegador solicitando que você confirme o download do Adobe DLM.

ETAPA 1
Se essa solicitação for exibida, clique no link "Clique aqui" e selecione "Instalar controle ActiveX".

ETAPA 2
Se for exibida uma caixa de diálogo com um aviso de segurança do navegador, clique em "Instalar".

Aplicativo	Andamento	Status
Adobe Flash Player 10	14,5%	Fazendo download...

Sua instalação será iniciada. Basta aguardar até a conclusão:

The screenshot shows the Adobe Download Manager window. The window title is "Adobe Download Manager". The main content area displays the Adobe Flash Player logo and the text "ADOBE® FLASH® PLAYER". Below this, there is a table showing the progress of the download and installation.

Aplicativo	Andamento	Status
Adobe Flash Player 10	14,5%	Fazendo download...

Download e Instalação Progresso

14,5%

getPlus+®

Após concluída a instalação, clique no botão “Fechar o Download Manager” e pronto!



7- Realizei todos os procedimentos e ainda tenho problemas

Se a sua conexão e o seu computador atendem aos requisitos acima e o problema persiste, siga as etapas seguintes para tentar solucionar o seu problema:

Etapa 1) Teste sua configuração de rede

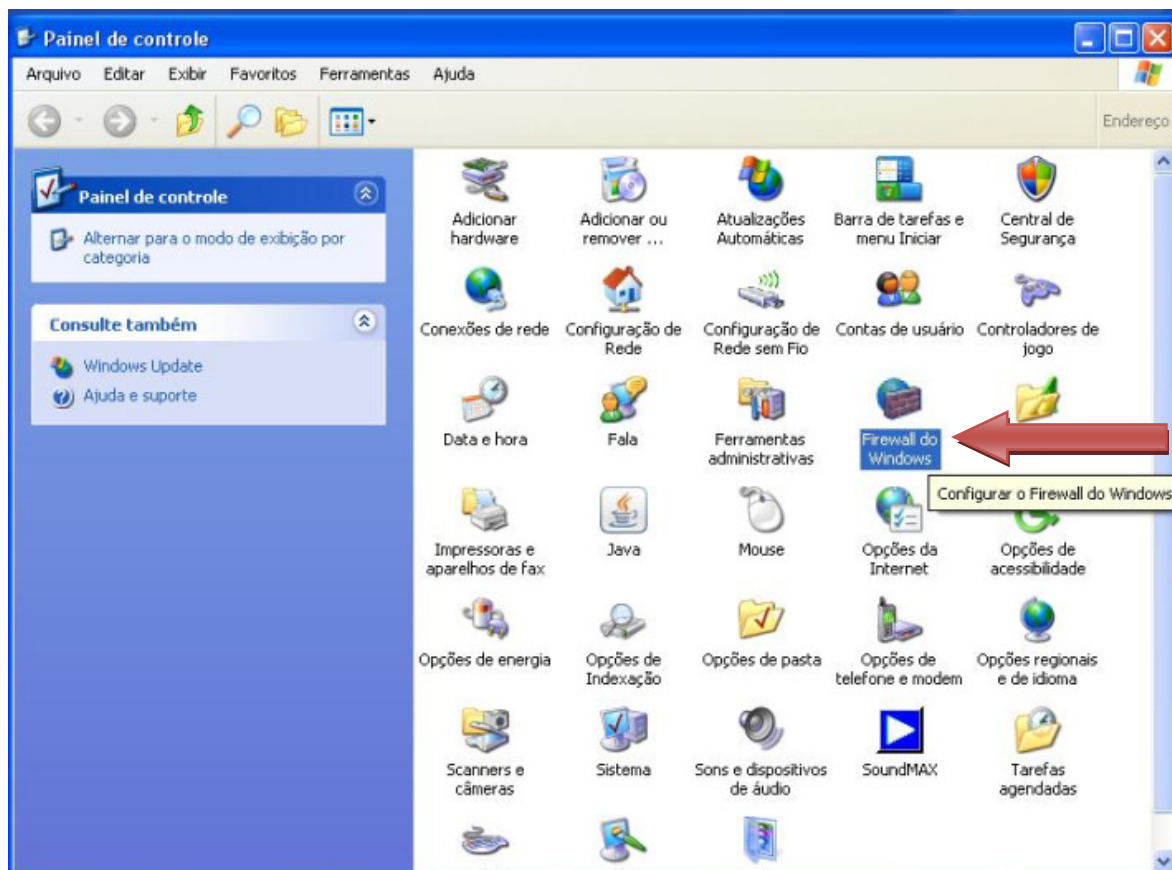
- Dependendo das suas configurações de rede e do computador, você poderá ter um firewall ativado, e isso impede que o sistema se conecte ao servidor do VideoChat
- Outro fator importante é a quantidade de computadores ligados em sua rede, se você tem por exemplo uma conexão com a internet de 1 mega e nesta rede tem 5 ou mais computadores navegando constantemente, isto pode gerar também uma dificuldade de conexão.

Etapa 2) Verifique se as Portas 1935 e 80 estão liberadas no seu Firewall (caso possua)

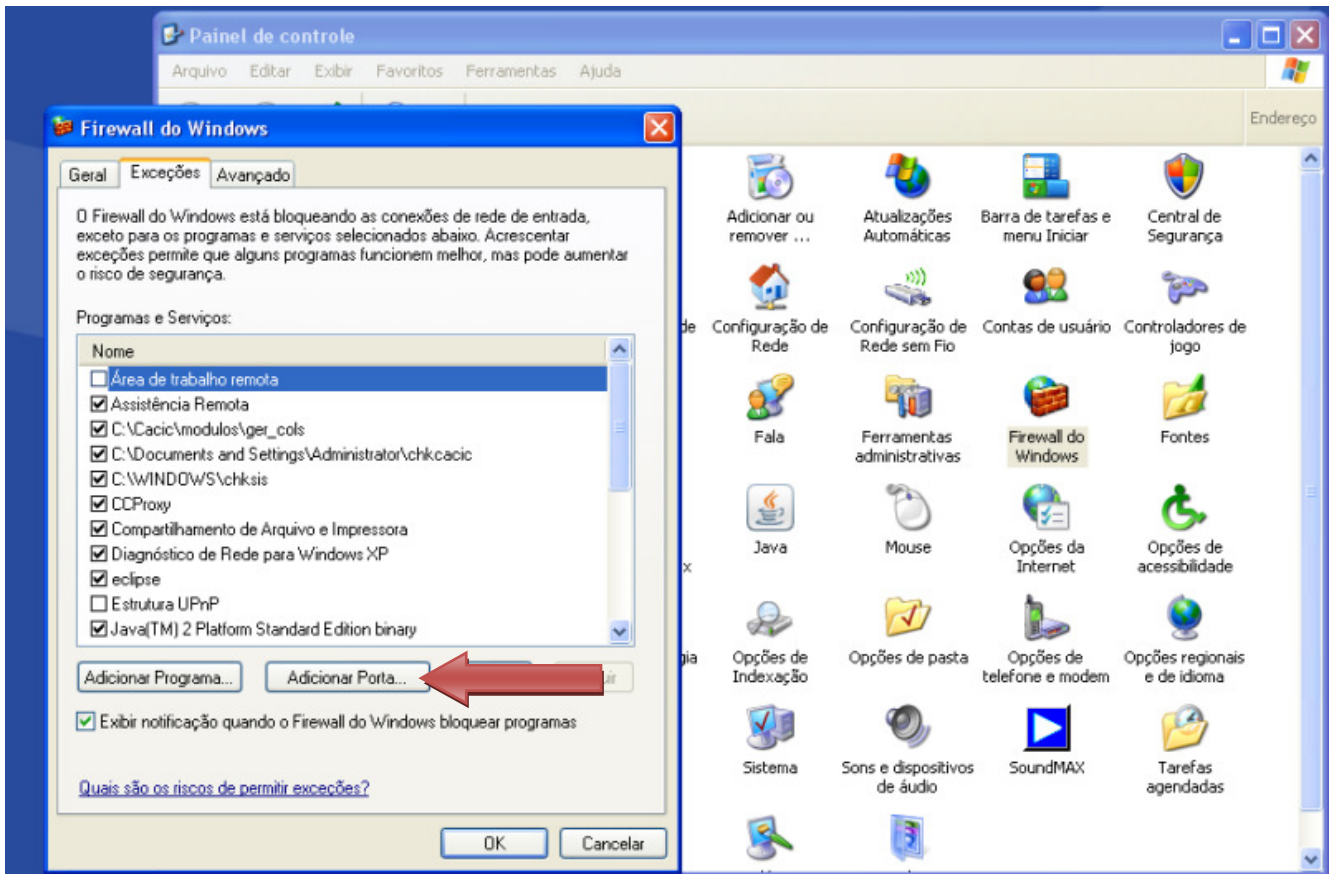
Clique em “Iniciar” e depois em “Painel de Controle”:



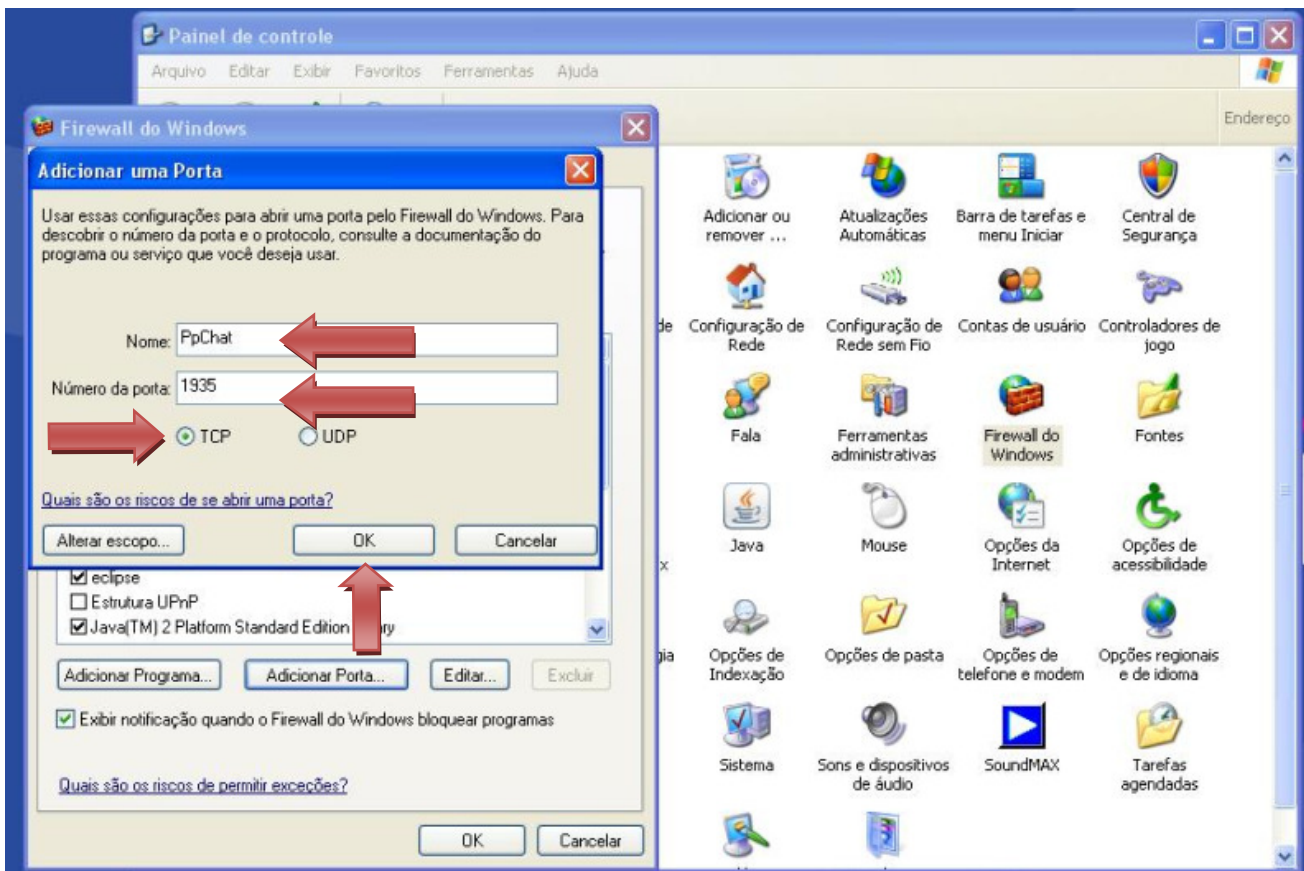
Dentro do Painel de Controle, clique em “Firewall do Windows”:



A seguir, dentro da janela que se abrirá, clique no botão “Adicionar Porta”, conforme a indicação abaixo:



Na nova janela, crie um nome de sua preferência. Em nosso exemplo, escrevemos “PpChat”. No campo **NÚMERO DA PORTA**, você deve escrever o número **1935** para liberar esta porta. Em seguida, clique em **TCP** e pronto! Agora basta clicar no botão **OK**:



Logo após, você deve clicar em **OK**. A porta 1935 estará aberta.

Observação: Em nossa orientação (início deste manual) nós citamos que a porta 80 também precisa estar liberada, mas você não precisa realizar nenhum procedimento, pois a mesma já vem aberta como padrão.

